

AIRIS
SYNCHRO

SINCRONIZAMOS LA MULTIMODALIDAD

SINCRONIZAMOS LA MULTIMODALIDAD

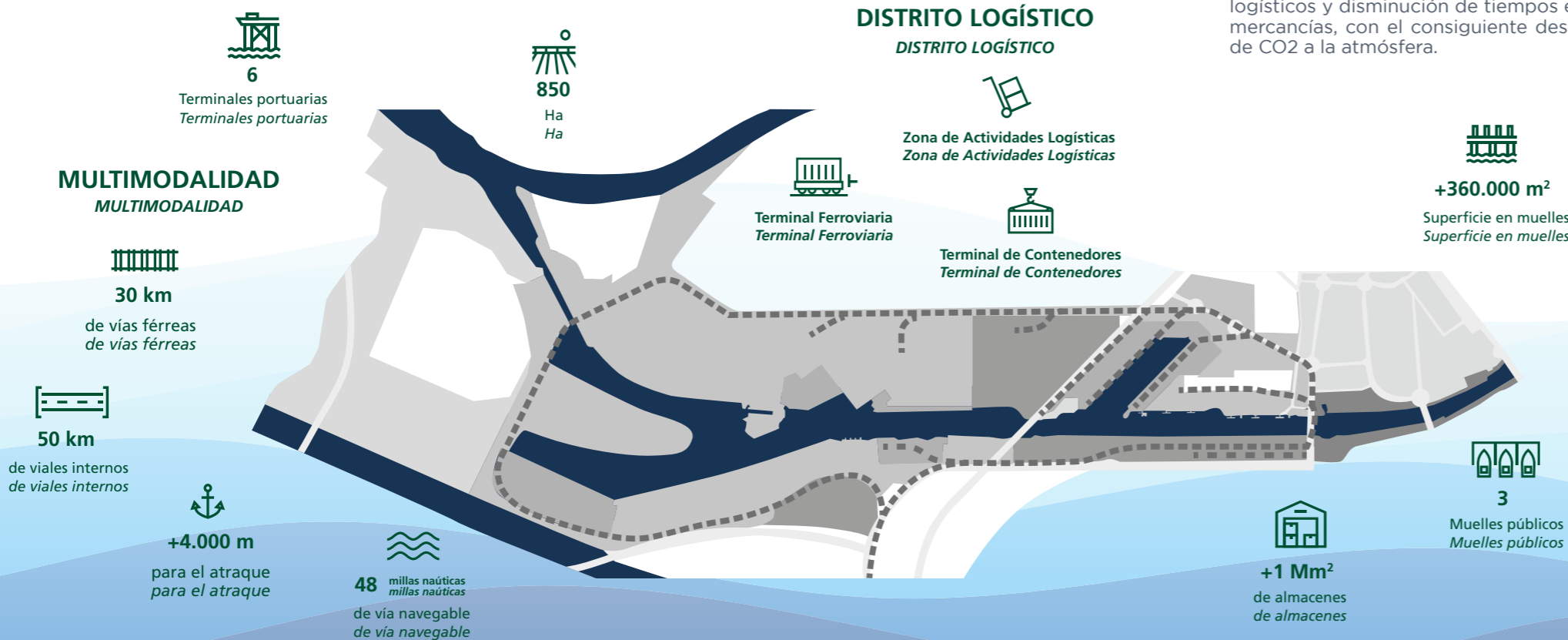


SINCRONIZAMOS LA MULTIMODALIDAD

Sincronizamos la multimodalidad

Una de las grandes fortalezas del Puerto de Sevilla es la multimodalidad. Como puerto marítimo de interior dispone de excelentes conexiones entre el buque, el tren y el camión, convirtiéndolo en un eslabón fundamental de las cadenas logísticas. Por ese motivo, es el escenario ideal para la puesta en marcha del proyecto AIRIS Synchro que integra la sincromodalidad entre el transporte marítimo, terrestre y ferroviario con la monitorización de la vía navegable y la operativa en los muelles.

Una de las grandes fortalezas del Puerto de Sevilla es la multimodalidad. Como puerto marítimo de interior dispone de excelentes conexiones entre el buque, el tren y el camión, convirtiéndolo en un eslabón fundamental de las cadenas logísticas. Por ese motivo, es el escenario ideal para la puesta en marcha del proyecto AIRIS Synchro que integra la sincromodalidad entre el transporte marítimo, terrestre y ferroviario con la monitorización de la vía navegable y la operativa en los muelles.



¿QUÉ ES AIRIS SYNCHRO? ¿Qué es AIRIS SYNCHRO?

AIRIS Synchro propone el desarrollo de pilotos y soluciones tecnológicas para optimizar el control y la coordinación en tiempo real de los distintos modos de transporte, y desarrollar planificaciones multimodales. Integra sistemas y bases de datos extraídas a partir de la digitalización de la vía navegable, de los Sistemas Inteligentes de Transportes (ITS) y de las terminales portuarias. Este proyecto dota al Puerto de Sevilla con herramientas de gestión y planificación del tráfico terrestre y aborda estudios de la navegación para optimizar las velocidades y aprovechar al máximo la canal; así como para conocer con más precisión las mareas y concretar las estimaciones de atraque. Todo ello favorecerá una mayor coordinación de la operativa, ahorro de costes logísticos y disminución de tiempos en el movimiento de mercancías, con el consiguiente descenso de emisiones de CO2 a la atmósfera.

AIRIS Synchro propone el desarrollo de pilotos y soluciones tecnológicas para optimizar el control y la coordinación en tiempo real de los distintos modos de transporte, y desarrollar planificaciones multimodales. Integra sistemas y bases de datos extraídas a partir de la digitalización de la vía navegable, de los Sistemas Inteligentes de Transportes (ITS) y de las terminales portuarias. Este proyecto dota al Puerto de Sevilla con herramientas de gestión y planificación del tráfico terrestre y aborda estudios de la navegación para optimizar las velocidades y aprovechar al máximo la canal; así como para conocer con más precisión las mareas y concretar las estimaciones de atraque. Todo ello favorecerá una mayor coordinación de la operativa, ahorro de costes logísticos y disminución de tiempos en el movimiento de mercancías, con el consiguiente descenso de emisiones de CO2 a la atmósfera.

Ahorro de costes
Ahorro de costes

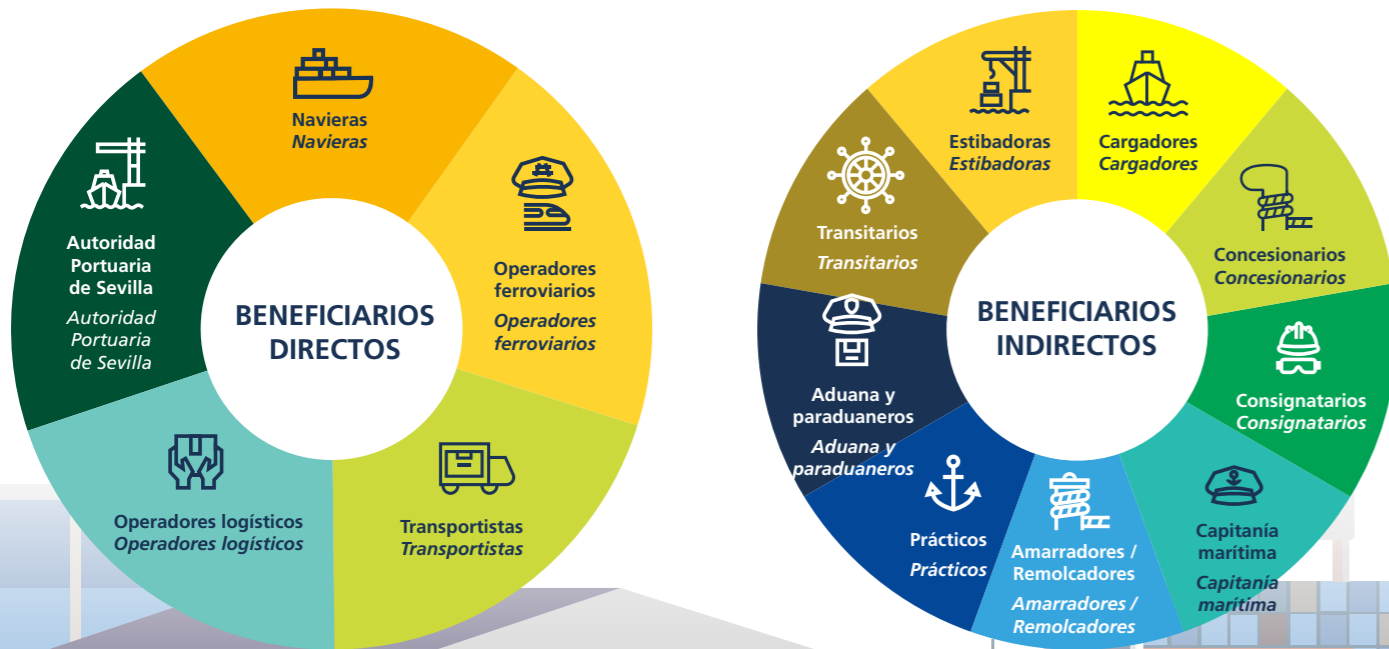
Eficiencia operativa
Eficiencia operativa

Movimientos en menor tiempo
Movimientos en menor tiempo



¿A quién va dirigido el PROYECTO AIRIS SYNCHRO?

¿A quién va dirigido el PROYECTO AIRIS SYNCHRO?



¿Cuáles son los OBJETIVOS DE AIRIS SYNCHRO?

¿Cuáles son los OBJETIVOS DE AIRIS SYNCHRO?



Planificación óptima de los distintos modos de transporte de las mercancías a través de una reserva horaria.

Planificación óptima de los distintos modos de transporte de las mercancías a través de una reserva horaria.



Maximizar el calado de acceso y de salida implementando el efecto de la marea meteorológica en la ría del Guadalquivir.

Maximizar el calado de acceso y de salida implementando el efecto de la marea meteorológica en la ría del Guadalquivir.



Optimizar las franjas de navegación de los buques en función de sus características de eslora, manga y calado.

Optimizar las franjas de navegación de los buques en función de sus características de eslora, manga y calado.



Mejorar la eficiencia conjunta de la operativa portuaria.

Mejorar la eficiencia conjunta de la operativa portuaria.



Informar a los distintos actores que intervienen en las cadenas logísticas de la llegada de los ferrocarriles y camiones al recinto portuario con una agenda horaria coordinada.

Informar a los distintos actores que intervienen en las cadenas logísticas de la llegada de los ferrocarriles y camiones al recinto portuario con una agenda horaria coordinada.



Reducir tiempos de espera agilizando las operaciones de la cadena logística de transporte.

Reducir tiempos de espera agilizando las operaciones de la cadena logística de transporte.



Soluciones TECNOLÓGICAS y PILOTOS

Soluciones TECNOLÓGICAS y PILOTOS

La Autoridad Portuaria de Sevilla, las universidades de Sevilla y Málaga, y las empresas Serviport Andalucía, Sener Ingeniería y Sistemas y Siport XXI trabajan en los siguientes pilotos y soluciones tecnológicas:

- **Sistema de cita previa de camiones.** Una aplicación móvil permitirá a los transportistas reservar la franja horaria en la que tienen previsto llegar a la terminal.
- **Planificador de la operativa del ferrocarril.** Este sistema planeará la ruta óptima en la red ferro-portuaria y tendrá en cuenta todas las operaciones durante el trayecto.
- **Sistema para monitorizar la planificación diaria de los modos de transporte que recopilará y visualizará datos para orquestar una sincronización de los procesos a lo largo de toda la cadena logística.**
- **Módulo interoperable con el planificador de viajes desarrollado en AIRIS I.** Integrará el cálculo de mareas predictivas debidas a fenómenos meteorológicos y factores externos a lo largo de la ría del Guadalquivir.
- **Módulo relacionado con la navegación de buques y las franjas óptimas de entrada y salida.** La solución consistirá en la actualización de las tablas de calados de acceso y salida máximos permitidos en función de la eslora.

La Autoridad Portuaria de Sevilla, las universidades de Sevilla y Málaga, y las empresas Serviport Andalucía, Sener Ingeniería y Sistemas y Siport XXI trabajan en los siguientes pilotos y soluciones tecnológicas:

- **Sistema de cita previa de camiones.** *Una aplicación móvil permitirá a los transportistas reservar la franja horaria en la que tienen previsto llegar a la terminal.*
- **Planificador de la operativa del ferrocarril.** *Este sistema planeará la ruta óptima en la red ferro-portuaria y tendrá en cuenta todas las operaciones durante el trayecto.*
- **Sistema para monitorizar la planificación diaria de los modos de transporte que recopilará y visualizará datos para orquestar una sincronización de los procesos a lo largo de toda la cadena logística.**
- **Módulo interoperable con el planificador de viajes desarrollado en AIRIS I.** *Integrará el cálculo de mareas predictivas debidas a fenómenos meteorológicos y factores externos a lo largo de la ría del Guadalquivir.*
- **Módulo relacionado con la navegación de buques y las franjas óptimas de entrada y salida.** *La solución consistirá en la actualización de las tablas de calados de acceso y salida máximos permitidos en función de la eslora.*

Conectar EUROPA

Conectar EUROPA



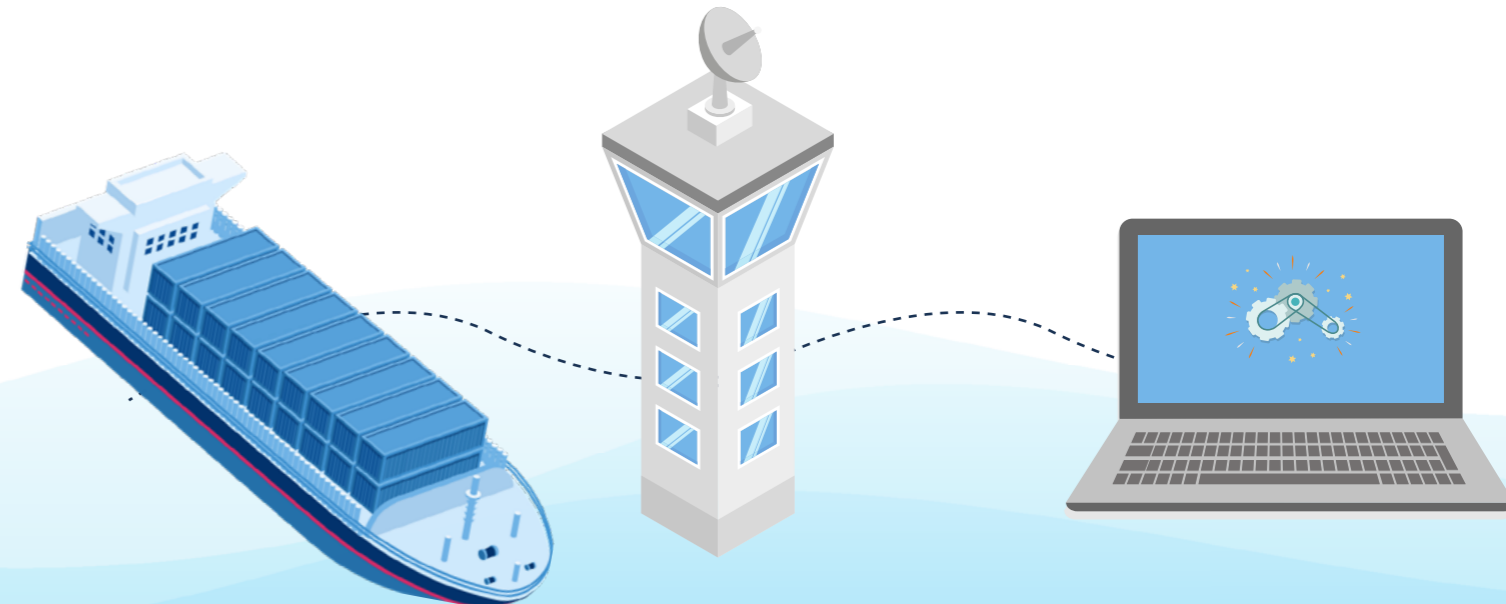
Cofinanciado por la Unión Europea

El programa europeo 'Conectar Europa' prioriza aquellas iniciativas que contribuyen a la digitalización del transporte marítimo y a la reducción de las emisiones de carbono dentro de la Red Transeuropea de Transporte.

AIRIS Synchro cuenta con un presupuesto de 1,7 millones de euros cofinanciados al 50 % por el mecanismo CEF (Connecting Europe Facility) en la convocatoria de 2018.

El programa europeo 'Conectar Europa' prioriza aquellas iniciativas que contribuyen a la digitalización del transporte marítimo y a la reducción de las emisiones de carbono dentro de la Red Transeuropea de Transporte.

AIRIS Synchro cuenta con un presupuesto de 1,7 millones de euros cofinanciados al 50 % por el mecanismo CEF (Connecting Europe Facility) en la convocatoria de 2018.



AIRIS

SYNCHRO

SINCRONIZAMOS LA MULTIMODALIDAD

SINCRONIZAMOS LA MULTIMODALIDAD

